

PIRIAC-SUR-MER
 DEPARTEMENT DE LOIRE-ATLANTIQUE
 ELABORATION D'UNE AIRE DE MISE EN VALEUR DE
 L'ARCHITECTURE ET DU PATRIMOINE

PÉRIMÈTRES

TYPOLOGIES ARCHITECTURALES

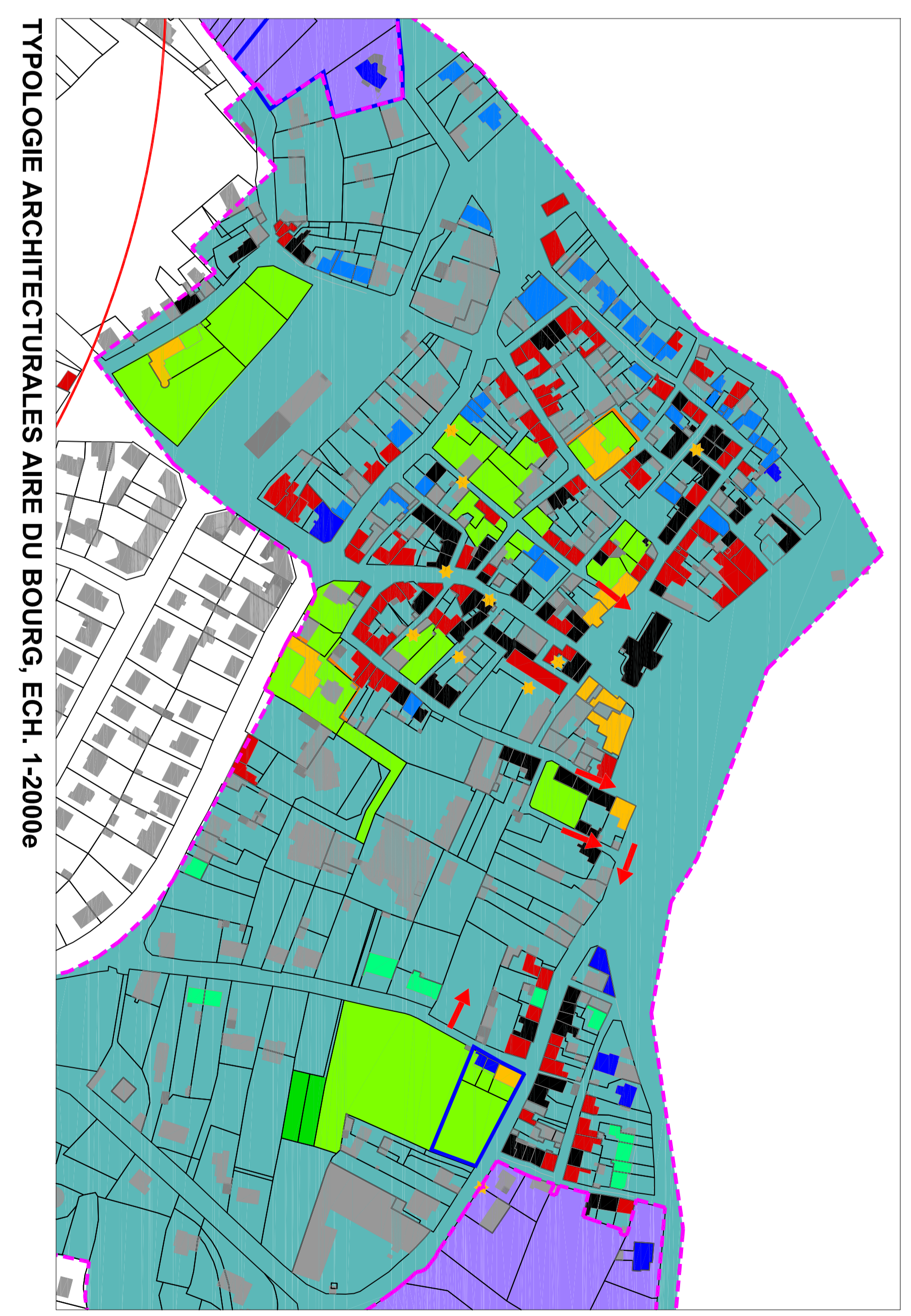
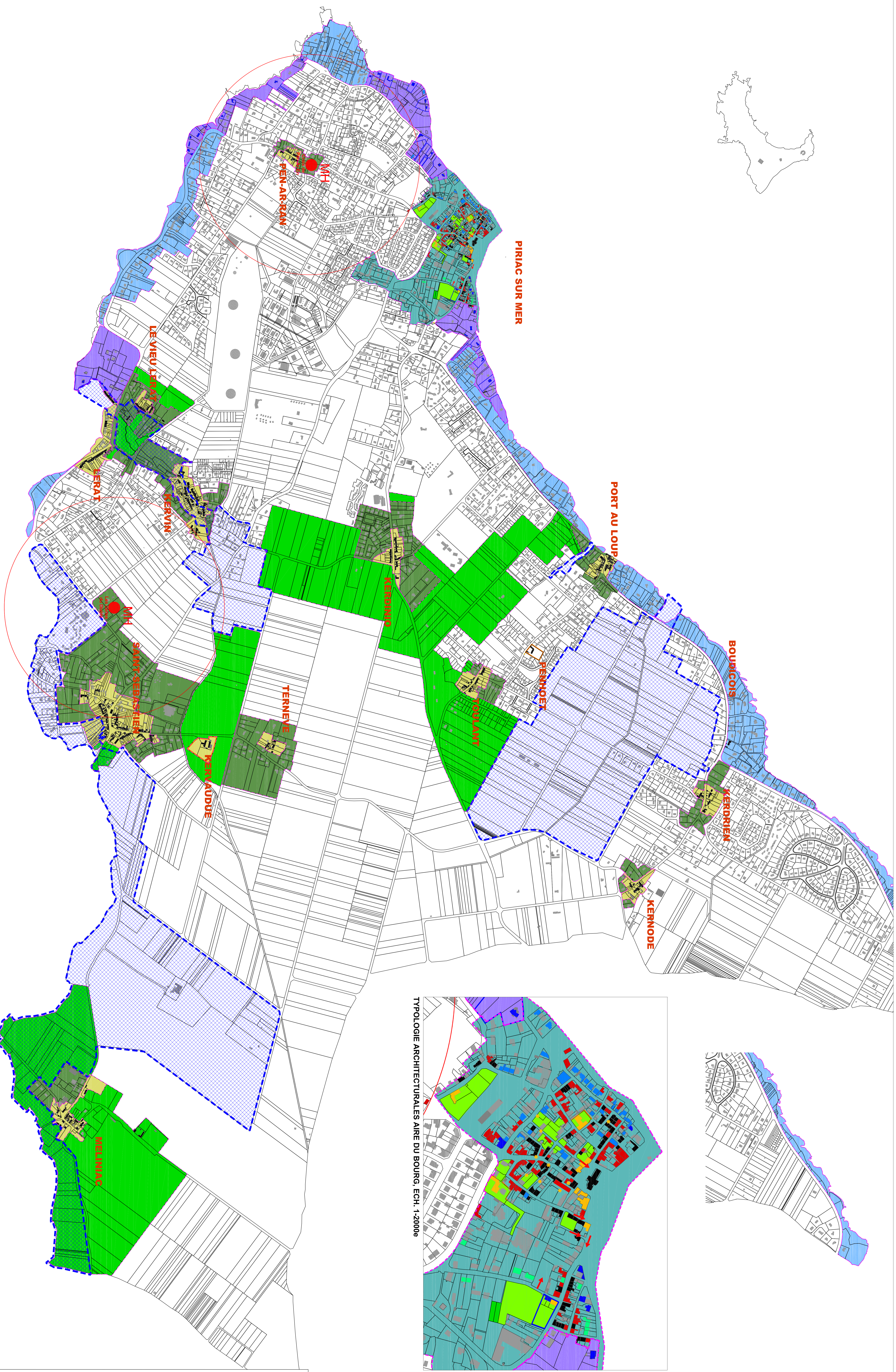
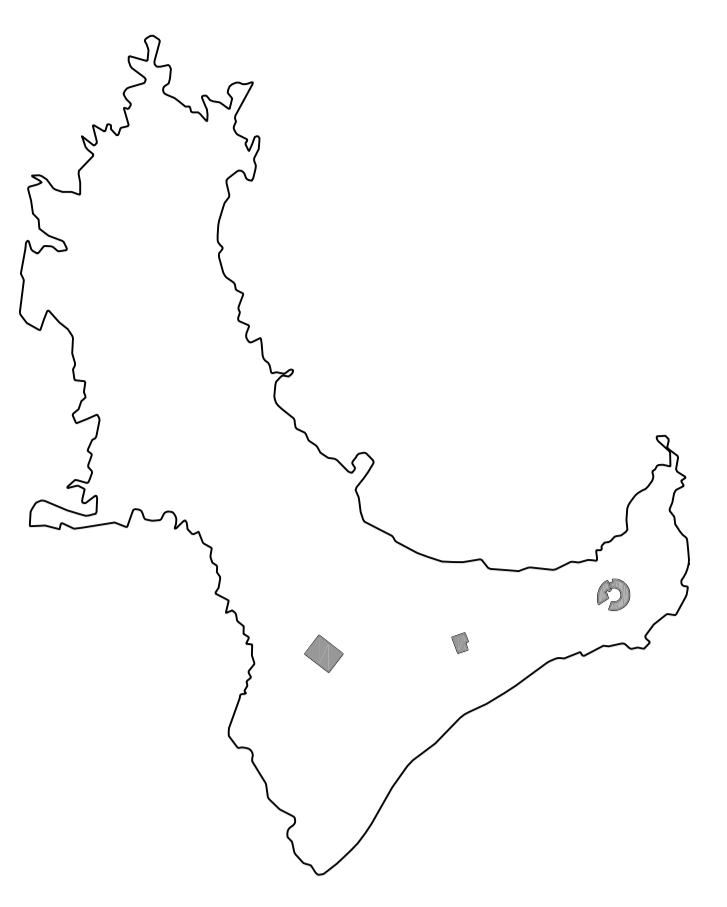
- Bourg ancien (in site)
- Bourg ancien (hors site)
- Hôtes particuliers
- Grand bâtiment
- Bâtiments

PÉRIMÈTRES

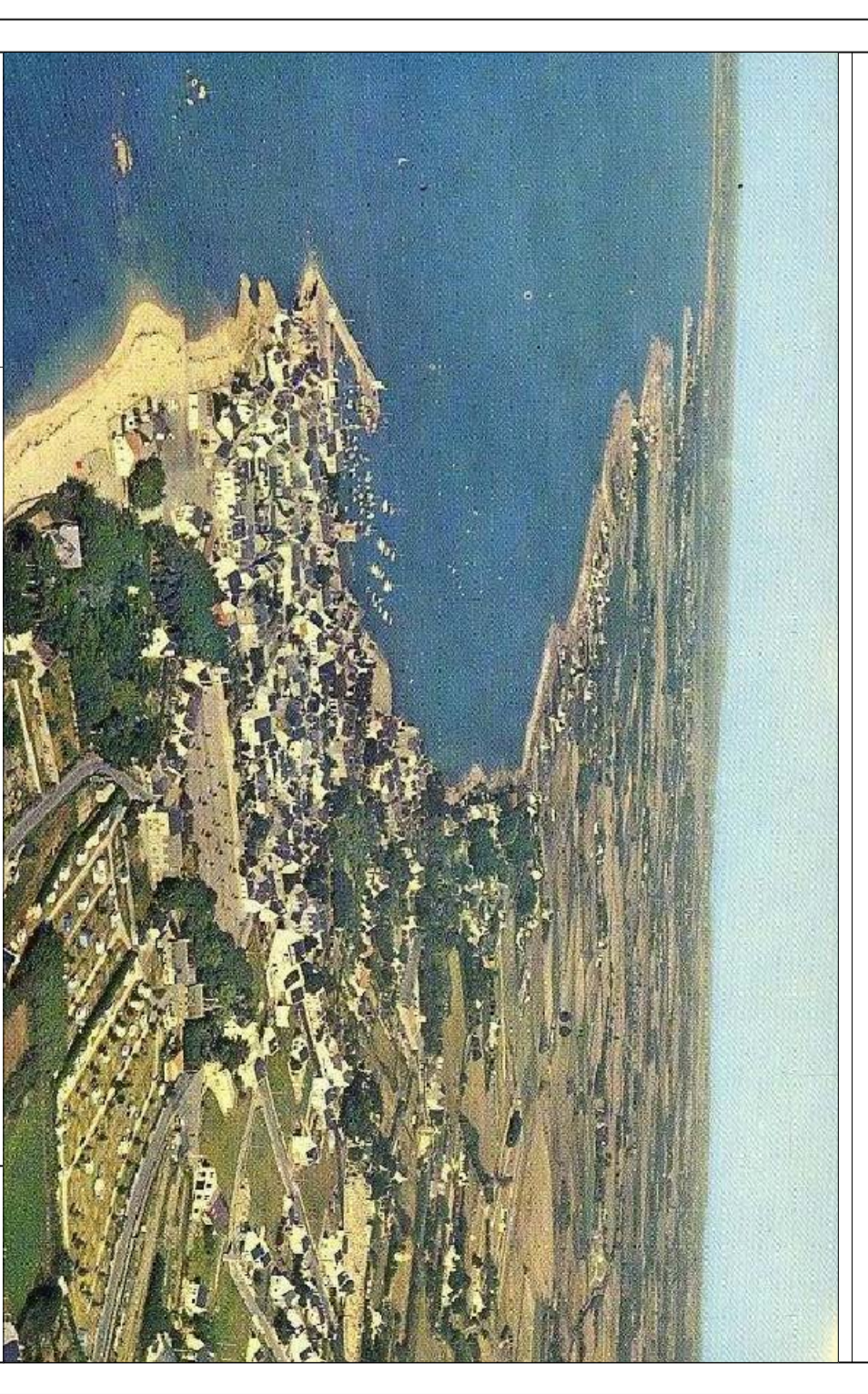
- AIRE DU BOURG
- AIRE NOUVEAU DE BATS ANCIENS
- AIRE D'ÉCRIN NATUREL
- AIRE D'IMPACT PAYSAGER
- AIRE LITTORALE
- SOUS SECTEUR GRAND BÂTIMENT
- AIRE DES VALLOIS

PETIT PATRIMOINE (STATUAIRE, PONT, CALVAIRE...)

- PETIT PATRIMOINE (STATUAIRE, PONT, CALVAIRE...)
- MONUMENT HISTORIQUE
- VUE STRUCTURANTE



COMMUNE DE PIRIAC SUR MER
 Transformation de la ZPPAUP
 (future Aire de Mise en Valeur de l'Architecture et du Patrimoine)



TRAME		PÉRIMÈTRES	
2014-2021	2020-2030		
2021-2030	2030-2040		
ÉLÉMENTS DE LA TRAME - ÉLÉMENTS DE LA TRAME - ÉLÉMENTS DE LA TRAME - ÉLÉMENTS DE LA TRAME		ÉLÉMENTS DE LA TRAME - ÉLÉMENTS DE LA TRAME - ÉLÉMENTS DE LA TRAME - ÉLÉMENTS DE LA TRAME	
DATE DE L'ÉMISSION		ÉCHELLE	
03 décembre 2013		1:5000e	